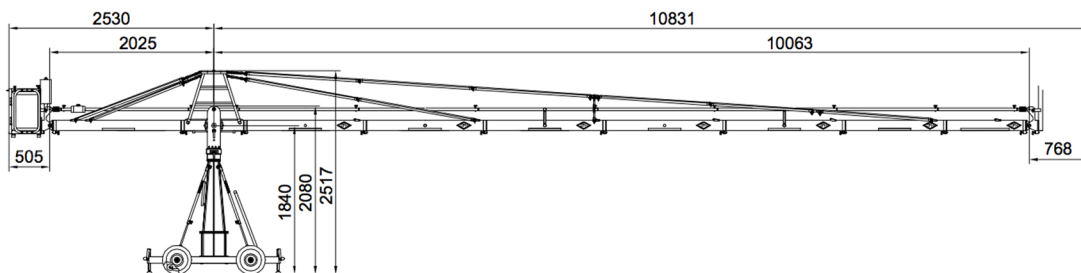


La GF-8 est unique et ses dimensions sont inégalées par rapport à sa stabilité.

Cette grue peut être équipée d'une tête-remote ou d'un siège déporté, dans une dizaine de configurations possible.

La GF-8 prône pour beaucoup d'options ou de configurations afin de mieux s'adapter au monde du cinéma moderne ou de la télévision.



specs

Longueur Maximale	10,06 m
Longueur déport arrière	2,53 m
Charge utile maximale	50 - 250 kg
Dolly - Longueur	1,27 m
Dolly - Largeur	0,85 m
Poids Dolly seule	112,00 kg
Poids Grue seule	282,00 kg
Surface minimale 180°	3,00m x 6,00m

