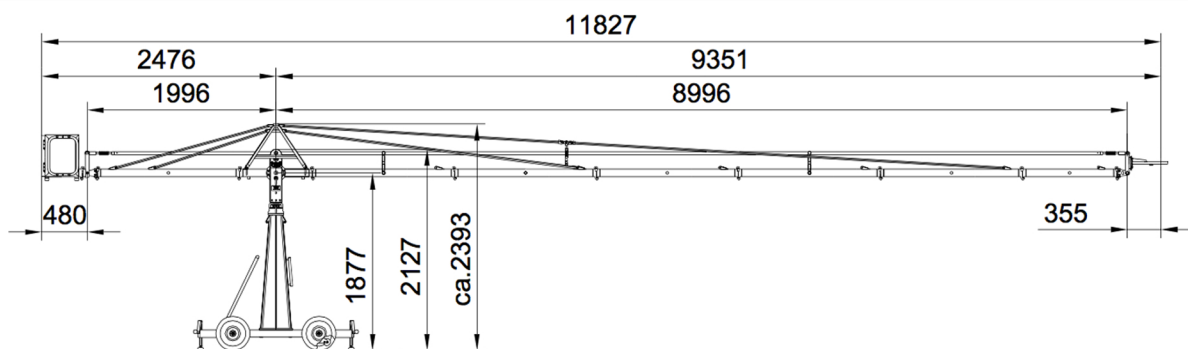




La GF-9 est une longue et élégante grue modulaire. On peut la construire mètre par mètre, jusqu'à une longueur maximum de 9 mètres.

On peut décider sur place la longueur souhaitée. Elle peut travailler avec des têtes remote pouvant peser entre 25kg et 45 kg en fonction de la longueur construite.

Cette grue est transportée (comme la plupart des modèles GF) dans un chariot aux dimensions standard d'une porte, une fois sur le lieu du tournage.



**specs**

Longueur max.	9 m
Charge utile max.	25 - 45 kg
Poids grue seule	143 kg
Longueur déport arrière	2,48 m
Longueur dolly	1,27 m
Largeur dolly	0,85 m
Poids dolly seule	112 kg
Surface min.180°	3 m x 6 m

